

# FONDS COLLECTIF DE PERFECTIONNEMENT

2021-2022

Panier de services



**PANIER DE SERVICES 2021-2022**  
TABLEAU SYNTHÈSE | SERVICES RÉGULIERS



		<b>NON MEMBRE</b>	<b>MEMBRE FCP Forfait Régulier 6 630,00 \$</b>	<b>MEMBRE FCP Forfait Avantage 7 290,00 \$</b>
<b>PERFECTIONNEMENT</b>	Programme régulier (incluant le Marathon technopédagogique)	Tarifs réguliers	Illimité	Illimité
	Programme sur mesure	Tarifs réguliers	2 activités	Illimité
	Enregistrements en différé	-	-	Illimité
<b>ANIMATION</b>	La Cantine	Tarifs réguliers	Illimité	Illimité
	Webinaires	Tarifs réguliers	Illimité	Illimité
	La Fabrique (auditoire)	Tarifs réguliers	Illimité	Illimité
	Top chrono	Tarifs réguliers	Illimité	Illimité
	Balado (4 épisodes)	Illimité	Illimité	Illimité
<b>ACCOMPAGNEMENT</b>	La Fabrique (projet local)	-	1 projet	2 projets
	Projet technopédagogique structuré	-	-	1 projet
<b>SOUTIEN</b>	APOP_boutique	Libre service	Libre service	Libre service
	APOP_411	-	Illimité	Illimité
	411_Étudiants	-	Tarifs préférentiels	Illimité

! Nouveaux services offerts

**PANIER DE SERVICES 2021-2022**  
**TABLEAU SYNTHÈSE | SERVICES COMPLÉMENTAIRES**



		<b>NON MEMBRE</b>	<b>MEMBRE FCP Forfait Régulier 6 630,00 \$</b>	<b>MEMBRE FCP Forfait Avantage 7 290,00 \$</b>
<b>PERFECTIONNEMENT</b>	Numéricamp	Tarifs réguliers	Tarifs préférentiels	Tarifs préférentiels
	Journées pédagogiques clés en main	Tarifs réguliers	Tarifs préférentiels	Tarifs préférentiels
<b>ANIMATION</b>	Clinique_diagnostic	Tarifs réguliers	Tarifs préférentiels	Tarifs préférentiels
<b>SOUTIEN</b>	Production de contenus plurimédia	Tarifs réguliers	Tarifs préférentiels	Tarifs préférentiels

## PERFECTIONNEMENT

### ACTIVITÉS DE PERFECTIONNEMENT | CARACTÉRISTIQUES GÉNÉRALES

- Activités visant à enrichir et à soutenir la pratique professionnelle des intervenants et intervenantes pédagogiques dans le développement de compétences liées à l'utilisation du numérique en enseignement, en apprentissage et dans des contextes professionnels variés;
- Contenus et thèmes diversifiés (ex. : application technologique, approche technopédagogique, pratiques éthiques liées à l'utilisation du numérique en contexte pédagogique, etc.);
- Modalités de réalisation variables en fonction des contenus traités et des thèmes abordés (durée, plage horaire, déroulement, etc.);
- Programme diffusé dans l'infolettre bihebdomadaire, sur les réseaux sociaux, dans le calendrier du site web de l'APOP et par le biais de partenaires de diffusion externes;
- Inscription requise sur le [Portail APOP](#) (en continu, dès la diffusion de l'activité jusqu'à la fin de celle-ci).

#### 1. PROGRAMME RÉGULIER

##### Incluant le marathon technopédagogique<sup>1</sup>

<sup>1</sup> Programmation thématique (ex. : évaluation en numérique, pratiques technopédagogiques de soutien aux étudiants et aux étudiantes, etc.) proposant des activités diffusées de manière intensive, dans un calendrier élargi, en début de session.

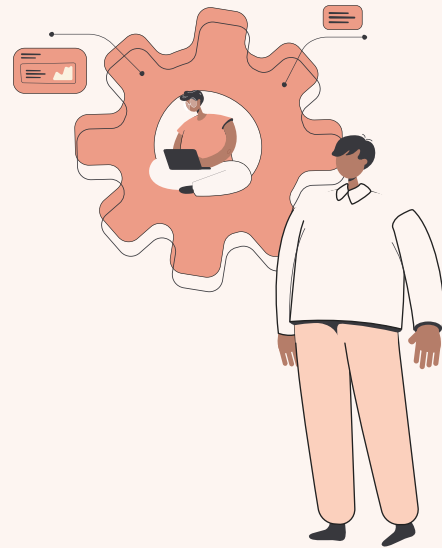
- Activités offertes à distance, en visioconférence, s'adressant à des groupes composés d'intervenants et d'intervenantes de toutes les catégories d'emploi en enseignement supérieur : personnel enseignant, de soutien, professionnel et cadres;
- Activités d'une durée variant généralement de 1 h 30 à 3 h;
- Contenus orientés sur une approche d'application générale, multidisciplinaire et multiprogramme.

### ACCÈS ET TARIFS

Établissement ou personne non membre	Établissement membre [Forfait Régulier]	Établissement membre [Forfait Avantage]
85,00 \$/heure/participant(e) + 20,00 \$ (adhésion associative annuelle)/participant(e)	Consommation illimitée	Consommation illimitée

## 2. PROGRAMME SUR MESURE

- Activités sur demande offertes à distance, en visioconférence<sup>2</sup>, s'adressant à des groupes ciblés composés d'intervenants et d'intervenantes qui proviennent d'un établissement et qui partagent un besoin de formation commun;
- Activités d'une durée minimale de 1 h 30, dont les contenus et le format sont déterminés en fonction des besoins de l'établissement demandeur;
- Activités accessibles aux autres établissements membres, sous réserve du nombre de participants, de la nature des contenus abordés et du contexte spécifique de l'établissement demandeur (diffusion dans l'infolettre bihebdomadaire, sur les réseaux sociaux, dans le calendrier du site web de l'APOP et par le biais de partenaires de diffusion externes);
- Minimum de huit (8) inscriptions exigées pour le démarrage du processus de planification;
- Invitations personnalisées transmises par courriel aux participantes et participants ciblés.



### ACCÈS ET TARIFS

Établissement ou personne non membre	Établissement membre [Forfait Régulier]	Établissement membre [Forfait Avantage]
85,00 \$/heure/participant(e) + 20,00 \$ (adhésion associative annuelle)/participant(e)	2 activités/année <sup>3</sup>	Consommation illimitée <sup>4</sup>

- Si des activités de perfectionnement sur mesure sont commandées pour une réalisation en présence, les frais de déplacement de la ou des personnes-ressources ainsi que certains frais de gestion sont pris en charge par l'établissement demandeur (proposition budgétaire préalable).
- La planification de toute activité de perfectionnement sur mesure additionnelle entraîne des frais supplémentaires (tarifs préférentiels) pour les établissements membres du Forfait Régulier.
- Sous réserve de la disponibilité des personnes-ressources. De plus, l'APOP ne peut pas garantir la tenue des activités sur mesure si l'établissement dépose plus d'une demande dans un même mois.

### 3. ACCÈS AUX ENREGISTREMENTS DES ACTIVITÉS

#### Visionnement en différé

- Enregistrements des activités de perfectionnement<sup>5</sup> rendus disponibles sur le [Portail APOP](#) pour un visionnement en différé<sup>6</sup>, et ce, jusqu'à 48 heures après la tenue de l'activité, délai au-delà duquel l'enregistrement n'est plus accessible;
- Tout acte de téléchargement, de reproduction et de distribution est formellement interdit.



#### ACCÈS ET TARIFS

Établissement ou personne non membre	Établissement membre [Forfait Régulier]	Établissement membre [Forfait Avantage]
N/A	N/A	Consommation illimitée

- 5 Certaines activités d'animation (ex. : La Cantine, Top chrono) ne sont pas offertes au visionnement en différé. Ces activités sont plutôt répétées ponctuellement dans la programmation, de manière à privilégier une actualisation régulière des contenus qui y sont présentés et à encourager la participation active en salle virtuelle synchrone.
- 6 En toutes circonstances et sans préavis, l'APOP se réserve le droit de retirer un enregistrement de la plateforme de visionnement en différé, afin de préserver l'intégrité d'une personne ou de données partagées dans le cadre d'une activité. L'APOP invite par ailleurs toute personne prenant acte d'une anomalie ou d'une situation préoccupante dans un enregistrement à le lui signaler aussitôt par courriel à l'adresse [info@apop.qc.ca](mailto:info@apop.qc.ca). Conformément à son processus d'assurance qualité, chaque déclaration sera analysée dans les plus brefs délais et fera l'objet d'une prise en charge immédiate.

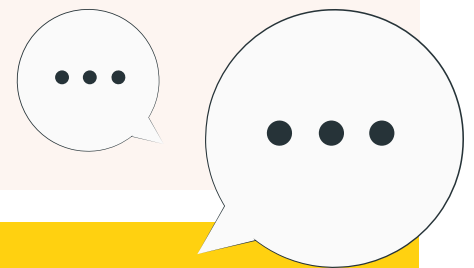
# ANIMATION

## ACTIVITÉS D'ANIMATION | CARACTÉRISTIQUES GÉNÉRALES

- Activités visant à initier les intervenants et intervenantes pédagogiques à de nouvelles pratiques technopédagogiques ou à des solutions alternatives aux pratiques d'enseignement et d'apprentissage courantes;
- Activités exclusivement offertes à distance, d'une durée variant généralement de 30 minutes à 1 h 30;
- Contenus et thèmes diversifiés, déterminés par l'APOP et actualisés périodiquement en fonction des besoins émergents et des mouvements d'intérêt;
- Programme diffusé dans l'infolettre bihebdomadaire, sur les réseaux sociaux, dans le calendrier du site web de l'APOP et par le biais de partenaires de diffusion externes;
- Inscription requise sur le [Portail APOP](#) (en continu, dès la diffusion de l'activité jusqu'à la fin de celle-ci), exception faite pour l'accès aux épisodes en baladodiffusion.

### 1. LA CANTINE

- Activités offertes à des groupes composés d'intervenants et d'intervenantes de toutes les catégories d'emploi en enseignement supérieur : personnel enseignant, de soutien, professionnel et cadres;
- Activités réalisées en visioconférence, du lundi au jeudi, de 12 h à 13 h;
- Contenus orientés sur une approche d'application générale, multidisciplinaire et multiprogramme valorisant la collaboration, le partage d'expériences et les échanges.



### ACCÈS ET TARIFS

Établissement ou personne non membre	Établissement membre [Forfait Régulier]	Établissement membre [Forfait Avantage]
85,00 \$/heure/participant(e) + 20,00 \$ (adhésion associative annuelle)/participant(e)	Consommation illimitée	Consommation illimitée

## 2. TOP CHRONO

- Démonstration d'une marche à suivre visant à réaliser des manipulations techniques ou à identifier une solution technologique précise;
- Activités réalisées en visioconférence, d'une durée de 30 minutes;
- Contenus orientés sur l'appropriation d'une ou de quelques fonctionnalités d'un outil numérique par des utilisateurs et des utilisatrices de niveaux débutant, intermédiaire ou avancé;
- Ressources de soutien dédiées à l'application de la marche à suivre (procéduriers ou tutoriels) produites sous licence Creative Commons 4.0 BY-NC-SA et disponibles au téléchargement pendant l'activité ainsi que dans [l'APOP boutique](#).

### ACCÈS ET TARIFS

Établissement ou personne non membre	Établissement membre [Forfait Régulier]	Établissement membre [Forfait Avantage]
85,00 \$/heure/participant(e) + 20,00 \$ (adhésion associative annuelle)/participant(e)	Consommation illimitée	Consommation illimitée



### 3. WEBINAIRES

- Présentations formelles portant sur des thèmes actuels et émergents, animées par des experts et des expertes de contenu;
- Activités d'une durée de 1 h, accessibles en mode synchrone (visioconférence) et rendues disponibles au visionnement en différé (enregistrements édités et déposés sur le site web de l'APOP);
- Contenus orientés sur une réflexion documentée, critique et plus large de l'utilisation du numérique en enseignement, en apprentissage et dans des contextes professionnels variés.

#### ACCÈS ET TARIFS

Établissement ou personne non membre	Établissement membre [Forfait Régulier]	Établissement membre [Forfait Avantage]
85,00 \$/heure/participant(e) + 20,00 \$ (adhésion associative annuelle)/participant(e)	Consommation illimitée	Consommation illimitée

## 4. LA FABRIQUE

### Auditoire

- Activités qui documentent en temps réel les sessions de travail entre un ou une technopédagogue de l'APOP et un intervenant ou une intervenante pédagogique provenant d'un établissement membre, dans le cadre d'un projet local d'accompagnement;
- Activités d'une durée variant de 1 h à 1 h 30, accessibles en mode synchrone (visioconférence) et rendues disponibles au visionnement en différé (enregistrements édités et déposés sur le site web de l'APOP);
- Contenus orientés sur l'identification et la mise en œuvre de solutions technopédagogiques en réponse à une problématique spécifique;
- Ressources de soutien dédiées à la mise en œuvre des solutions proposées (procédures, tableaux comparatifs, guides, tutoriels, etc.) produites sous licence Creative Commons 4.0 BY-NC-SA et disponibles au téléchargement sur le site web de l'APOP et dans l'[APOP\\_boutique](#).

### ACCÈS ET TARIFS

Établissement ou personne non membre	Établissement membre [Forfait Régulier]	Établissement membre [Forfait Avantage]
85,00 \$/heure/participant(e) + 20,00 \$ (adhésion associative annuelle)/participant(e)	Consommation illimitée	Consommation illimitée

## 5. BALADODIFFUSION

- Quatre (4) épisodes, diffusés sous forme de balados, analysant les impacts du numérique sur le monde du travail (nouveaux métiers, pratiques professionnelles renouvelées, etc.) ainsi que le rôle des intervenants et intervenantes pédagogiques du collégial dans cette transition numérique;
- Échanges entre des intervenantes et intervenants directement touchés par la thématique abordée, provenant du milieu de l'enseignement ou de milieux professionnels ciblés, animés par un ou une technopédagogue de l'APOP.



### ACCÈS ET TARIFS

Établissement ou personne non membre	Établissement membre [Forfait Régulier]	Établissement membre [Forfait Avantage]
85,00 \$/heure/participant(e) + 20,00 \$ (adhésion associative annuelle)/participant(e)	Consommation illimitée	Consommation illimitée

# ACCOMPAGNEMENT

## SERVICES D'ACCOMPAGNEMENT TECHNOPÉDAGOGIQUE | CARACTÉRISTIQUES GÉNÉRALES

- Services d'accompagnement offerts par les technopédagogues de l'APOP visant la planification, la réalisation et l'évaluation d'un projet d'intégration du numérique en enseignement et en apprentissage dans un cours ou dans un programme;
- Contenus et thèmes diversifiés (ex. : intégration de la classe inversée, bonification des pratiques en enseignement à distance, médiatisation de contenus, révision des pratiques évaluatives avec le numérique, adoption d'une approche d'apprentissage mobile, etc.);
- Formule d'accompagnement réévaluée et ajustée en cours de projet, selon l'évolution des besoins, des préoccupations, du contexte local et des contraintes du groupe ciblé.

### 1. LA FABRIQUE

#### Projet local

- Démarche d'accompagnement **individuelle** réalisée dans le cadre d'un projet local d'intégration du numérique dans des pratiques pédagogiques, documentée en direct lors d'activités d'animation en visioconférence, devant un auditoire participant;
- Analyse préalable des besoins et établissement d'un calendrier de rencontres entre les parties impliquées (technopédagogues de l'APOP, enseignant ou enseignante accompagné, conseiller ou conseillère pédagogique);
- Ressources de soutien dédiées à la mise en œuvre des solutions proposées (procéduriers, tableaux comparatifs, guides, tutoriels, etc.) produites sous licence Creative Commons 4.0 BY-NC-SA et disponibles au téléchargement sur le site web de l'APOP et dans [l'APOP\\_boutique](#).

### ACCÈS ET TARIFS

Établissement ou personne non membre	Établissement membre [Forfait Régulier]	Établissement membre [Forfait Avantage]
N/A	1 projet local/année	2 projets locaux/année

## 2. PROJET TECHNOPÉDAGOGIQUE STRUCTURÉ

- Démarche d'accompagnement **concertée** (groupe d'intervenants et d'intervenantes) dans le cadre d'un projet local d'intégration du numérique au sein d'un programme ou département spécifique;
- Analyse préalable des besoins et établissement d'un calendrier des activités entre les parties impliquées (technopédagogues de l'APOP, représentants du groupe d'enseignants et d'enseignantes accompagné, conseillers ou conseillères pédagogiques);
- Rencontres d'accompagnement pouvant inclure des activités de perfectionnement animées par un ou une technopédagogue de l'APOP, entrecoupées de périodes dédiées à l'application des stratégies et des solutions proposées;
- Ressources de soutien dédiées à la mise en œuvre des solutions proposées (procéduriers, tableaux comparatifs, guides, tutoriels, etc.) produites sous licence Creative Commons 4.0 BY-NC-SA et fournies aux parties impliquées.

### ACCÈS ET TARIFS

Établissement ou personne non membre	Établissement membre [Forfait Régulier]	Établissement membre [Forfait Avantage]
N/A	N/A	1 projet local/année

# SOUTIEN

## SERVICES DE SOUTIEN TECHNOPÉDAGOGIQUE | CARACTÉRISTIQUES GÉNÉRALES

- Assistance technique et technologique fournie aux utilisateurs et aux utilisatrices de plateformes et d'applications numériques en enseignement, en apprentissage et en contextes professionnels variés;
- Production et diffusion de ressources de soutien autoportantes dédiées à l'appropriation d'outils technologiques en vue de leur exploitation en contexte d'enseignement et d'apprentissage : procéduriers, tableaux comparatifs, guides, tutoriels, gabarits, etc.

### 1. APOP\_411

- Service de soutien personnalisé offert aux utilisateurs et aux utilisatrices souhaitant obtenir des réponses à des questions ponctuelles et précises en lien avec l'utilisation d'outils numériques en contexte pédagogique;
- Quatre (4) canaux de communication disponibles : téléphone, clavardage, courriel et visioconférence;
- Analyse préalable des niveaux d'urgence et de priorité de la demande de soutien en fonction de la complexité de la demande, du contexte local et des périodes d'achalandage;
- Production de ressources autoportantes complémentaires au soutien technique ou technologique fourni (ex. : procéduriers, tableaux comparatifs, guides, tutoriels, etc.), transmises au besoin à l'utilisateur demandeur ou à l'utilisatrice demanderesse ainsi qu'à la représentante ou au représentant APOP local.

**Formuler une demande de soutien**

### ACCÈS ET TARIFS

Établissement ou personne non membre	Établissement membre [Forfait Régulier]	Établissement membre [Forfait Avantage]
N/A	Consommation illimitée	Consommation illimitée

## 2. 411\_ÉTUDIANTS

### Volet communauté étudiante

- Service de soutien personnalisé offert aux étudiants et aux étudiantes souhaitant obtenir une assistance technique ou technologique ponctuelle en lien avec l'utilisation d'outils numériques pour l'apprentissage;
- **Rencontre préalable obligatoire** entre les technopédagogues de l'APOP et la représentante ou le représentant APOP local visant à planifier les étapes d'implantation et de mise en œuvre du service de soutien APOP\_411 offert à la communauté étudiante ainsi qu'à formaliser une lettre d'entente;
- Sur demande, planification d'activités d'animation, réalisées en visioconférence devant un groupe-classe, visant l'appropriation d'une application logicielle ciblée (démonstration en temps réel);
- Quatre (4) canaux de communication disponibles : téléphone, clavardage, courriel et visioconférence;
- Analyse préalable des niveaux d'urgence et de priorité de la demande de soutien en fonction de la complexité de la demande, du contexte local et des périodes d'achalandage;
- L'APOP se réserve le droit de relayer à l'établissement certaines questions pour lesquelles ses technopédagogues ne peuvent intervenir (voir exemples à la p. 17);
- Production de ressources autoportantes complémentaires au soutien technique ou technologique fourni (ex. : procéduriers, tableaux comparatifs, guides, tutoriels, etc.), transmises au besoin à l'étudiant demandeur ou à l'étudiante demanderesse ainsi qu'à la représentante ou au représentant APOP local.

### ACCÈS ET TARIFS

Établissement ou personne non membre	Établissement membre [Forfait Régulier]	Établissement membre [Forfait Avantage]
N/A	Tarifs préférentiels <sup>7</sup>	Consommation illimitée <sup>8</sup>

7 L'utilisation du service de soutien 411\_Étudiants pour les établissements membres du Forfait Régulier doit préalablement être formalisée dans le cadre d'une lettre d'entente, dont les coûts (tarifs préférentiels) ne sont pas inclus à l'adhésion au FCP.

8 Sous réserve du niveau de faisabilité déterminé lors de l'analyse préalable des niveaux d'urgence et de priorité des demandes de soutien reçues.

### 3. 411\_ÉTUDIANTS

#### Volet Escouade\_411

- **Rencontre préalable obligatoire** entre les technopédagogues de l'APOP et la représentante ou le représentant APOP local visant à planifier les étapes d'implantation et de mise en œuvre du service de soutien offert à l'Escouade\_411 ainsi qu'à formaliser une lettre d'entente;
- Constitution d'une Escouade\_411 locale, composée de trois (3) à douze (12) étudiants et étudiantes de l'établissement;
- Planification d'une (1) à trois (3) activités de perfectionnement par session, réalisées en visioconférence, dédiées à la formation des membres de l'Escouade\_411 et portant sur des thématiques prédéterminées (ex. : établissement et maintien d'une relation d'aide, soutien à l'utilisation des outils de la suite Microsoft 365, etc.);
- Assistance ponctuelle fournie aux membres de l'Escouade\_411 dans l'accompagnement offert aux autres étudiants et étudiantes de l'établissement.



#### ACCÈS ET TARIFS

Établissement ou personne non membre	Établissement membre [Forfait Régulier]	Établissement membre [Forfait Avantage]
N/A	Tarifs préférentiels <sup>9</sup>	Consommation illimitée

<sup>9</sup> L'utilisation du service de soutien 411\_Étudiants pour les établissements membres du Forfait Régulier doit préalablement être formalisée dans le cadre d'une lettre d'entente, dont les coûts ne sont pas inclus à l'adhésion au FCP.



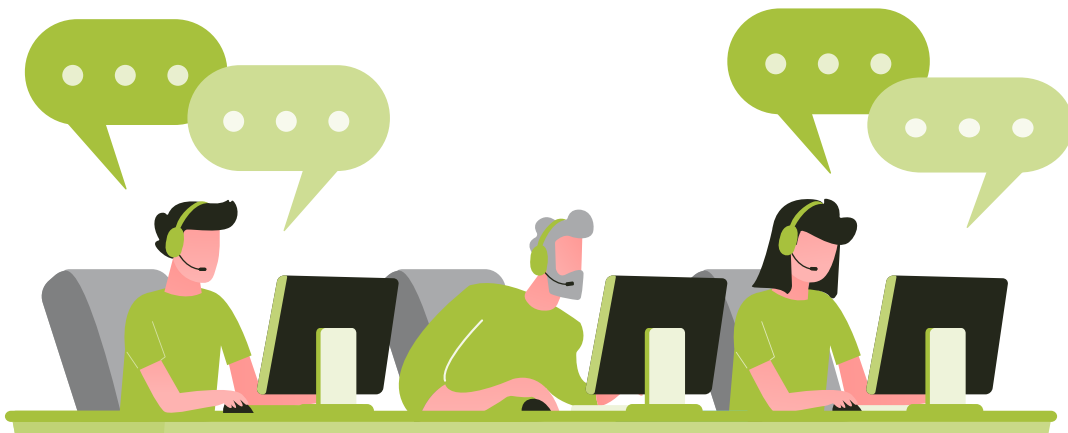
411\_ÉTUDIANTS

### Exemples de demandes traitées

- Comment enregistrer une capsule vidéo et la déposer dans un devoir Teams?
- Comment activer le « suivi des modifications dans Word »?
- Comment ajouter une piste audio à ma présentation PowerPoint?
- Comment consulter la correction de mon test dans Moodle?
- Comment synchroniser tous mes courriels dans Outlook?

### Exemples de demandes **non** traitées

- Comment faire la mise à jour d'un logiciel pour assurer sa compatibilité avec l'ordinateur portable du collègue?
- J'ai oublié mon code d'accès. Comment accéder à mon cours dans Zoom?
- Quelle caméra web recommandez-vous?
- J'ai oublié mon mot de passe Moodle. Pouvez-vous le réactiver?
- Le microphone de mon casque d'écoute ne capte plus de son. Que dois-je faire?



## 4. APOP\_BOUTIQUE

- Plateforme transactionnelle web : achat, vente, échange et partage de matériel didactique et pédagogique authentique créé à l'intention des intervenants et intervenantes pédagogiques du collégial;
- Valorisation du transfert de compétences professionnelles enseignantes par le biais du déploiement et de l'enrichissement d'un bassin de ressources pédagogiques transversales ou disciplinaires offertes au téléchargement ou à l'achat<sup>10</sup> (gabarits, modèles, prototypes, notes de cours, activités d'évaluations et d'apprentissage, etc.);
- Diffusion en accès libre (téléchargement sans frais) des ressources produites par les technopédagogues de l'APOP dans le cadre des différentes activités de l'organisation et demandes de soutien APOP\_411 formulées par des intervenants et intervenantes pédagogiques en enseignement supérieur.

**ACCÉDER À  
L'APOP\_BOUTIQUE**

### ACCÈS ET TARIFS

Établissement ou personne non membre	Établissement membre [Forfait Régulier]	Établissement membre [Forfait Avantage]
Accès libre [téléchargement, achat, diffusion et vente]	Accès libre [téléchargement, achat, diffusion et vente]	Accès libre [téléchargement, achat, diffusion et vente]

10 L'utilisateur ou l'utilisatrice de l'APOP\_boutique peut y téléverser ses ressources pédagogiques en vue de les offrir gratuitement à la communauté ou de les vendre au prix qu'il ou elle aura choisi.

## PERFECTIONNEMENT | SERVICES COMPLÉMENTAIRES

### 1. NUMÉRICAMP

#### Présence<sup>11</sup> | Distance | Hybride

- Programmation thématique intensive (format *bootcamp*) constituée d'activités d'animation, de perfectionnement et d'échanges dédiées à des groupes d'intervenants et d'intervenantes pédagogiques (personnel enseignant, professionnel et cadres);
- Formats d'activités inclus : ateliers de réflexion en collectif, activités « mains sur les touches », présentations formelles avec des experts et des expertes.
- Contenus et thèmes diversifiés (ex. : technologies émergentes, enjeux éthiques liés à l'utilisation du numérique dans un cadre éducatif, intégration de nouvelles pratiques numériques, etc.), orientés sur une approche d'application générale, multidisciplinaire et multiprogramme;

### ACCÈS ET TARIFS

Établissement ou personne non membre	Établissement membre [Forfait Régulier]	Établissement membre [Forfait Avantage]
Tarifs réguliers	Tarifs préférentiels	Tarifs préférentiels

<sup>11</sup> Sous réserve des mesures sanitaires et recommandations gouvernementales en vigueur. Les places sont limitées. Des options de repas et de collations sont offertes sur place aux participants et aux participantes, mais les frais d'hébergement sont pris en charge par ceux-ci.

## PERFECTIONNEMENT | SERVICES COMPLÉMENTAIRES

### 2. JOURNÉES PÉDAGOGIQUES CLÉS EN MAIN

#### Présence<sup>12</sup> | Distance

- Organisation et animation de journées pédagogiques thématiques axées sur l'utilisation du numérique et la mise en place de stratégies technopédagogiques efficaces en collaboration avec les responsables locaux impliqués;
- **Rencontre préalable obligatoire** entre les technopédagogues de l'APOP et la représentante ou le représentant APOP local visant à analyser les besoins, à déterminer les modalités de participation et à sélectionner les formats d'activités à privilégier<sup>13</sup>;
- Évaluation de la journée auprès des participants et des participantes (formulaire web), analyse quantitative et qualitative des résultats, bilan et recommandations (sur demande);
- Formats d'activités potentiels : ateliers de perfectionnement, activités « mains sur les touches », débats ou tables rondes, travail collaboratif, récits pédagogiques, etc.

### ACCÈS ET TARIFS

Établissement ou personne non membre	Établissement membre [Forfait Régulier]	Établissement membre [Forfait Avantage]
Tarifs réguliers	Tarifs préférentiels	Tarifs préférentiels

12 Sous réserve des mesures sanitaires et recommandations gouvernementales en vigueur. Les frais de déplacement engagés pour une réalisation des journées pédagogiques en présence sont pris en charge par l'établissement demandeur.

13 Une proposition budgétaire est préalablement soumise à l'établissement demandeur en fonction des modalités discutées lors de l'analyse des besoins. La planification des journées pédagogiques est formalisée dans une lettre d'entente.

## ANIMATION | SERVICES COMPLÉMENTAIRES

### 1. CLINIQUE DIAGNOSTIC

#### Présence<sup>14</sup> | Distance

- Clinique diagnostique nomade proposant une série de tests technologiques visant à mettre à l'épreuve les compétences numériques du « patient-utilisateur » ou de la « patiente-utilisatrice » ainsi qu'à poser un regard réflexif sur les pratiques technopédagogiques locales;
- **Rencontre préalable obligatoire** entre les technopédagogues de l'APOP et la représentante ou le représentant APOP local visant à analyser les besoins, à déterminer les modalités de participation et à sélectionner les tests technologiques à privilégier en fonction des outils numériques disponibles<sup>15</sup>;
- Animation immersive et ludique réalisée par les technopédagogues de l'APOP;
- Proposition de pistes de bonification des pratiques technopédagogiques observées prenant la forme d'un « traitement numérique » complet et personnalisé.

### ACCÈS ET TARIFS

Établissement ou personne non membre	Établissement membre [Forfait Régulier]	Établissement membre [Forfait Avantage]
Tarifs réguliers	Tarifs préférentiels	Tarifs préférentiels

14 Sous réserve des mesures sanitaires et recommandations gouvernementales en vigueur. Les places sont limitées. Des options de repas et de collations sont offertes sur place aux participants et aux participantes, mais les frais d'hébergement sont pris en charge par ceux-ci.

15 Une proposition budgétaire est préalablement soumise à l'établissement demandeur en fonction des modalités discutées lors de l'analyse des besoins. La planification d'une Clinique\_diagnostic est formalisée dans une lettre d'entente.

## ACCOMPAGNEMENT | SERVICES COMPLÉMENTAIRES

### 1. PRODUCTION DE CONTENUS PLURIMÉDIA

#### Présence<sup>16</sup> | Distance

- Service d'accompagnement offert aux intervenants et aux intervenantes pédagogiques dans la production de ressources d'enseignement et d'apprentissage : édition et impression de documents, configuration d'activités interactives, enregistrement, montage et diffusion de capsules vidéo ou de balados, intégration de la réalité augmentée ou virtuelle, ludification d'exercices et d'activités d'apprentissage, etc.;
- Mise à la disposition d'applications web ou logicielles et de ressources humaines dédiées à la production des ressources (technopédagogie, intégration web, graphisme, édition-révision, etc.) pour les utilisateurs et les utilisatrices;
- Calendrier des rencontres élaboré conjointement avec les technopédagogues de l'APOP et les utilisatrices et utilisateurs ciblés en fonction des besoins identifiés lors d'une rencontre de concertation préalable<sup>17</sup>;
- Formule d'accompagnement réévaluée et ajustée en cours de projet, selon l'évolution des besoins, des préoccupations, du contexte local et des contraintes des utilisateurs et des utilisatrices.

### ACCÈS ET TARIFS

Établissement ou personne non membre	Établissement membre [Forfait Régulier]	Établissement membre [Forfait Avantage]
Tarifs réguliers	Tarifs préférentiels	Tarifs préférentiels

<sup>16</sup> Sous réserve des mesures sanitaires et recommandations gouvernementales en vigueur. Les places sont limitées.

<sup>17</sup> Une proposition budgétaire est préalablement soumise à l'établissement demandeur en fonction des modalités discutées lors de l'analyse des besoins. La planification d'une Clinique\_diagnostic est formalisée dans une lettre d'entente.

**NOUS JOINDRE**

[apop.qc.ca](http://apop.qc.ca)

581 981-7002 poste 209

1535, chemin Sainte-Foy, bureau 120  
Québec (Qc) G1S 2P1

© APOP 2021

**APOP** APPRENDRE.  
AGIR EN  
NUMÉRIQUE.