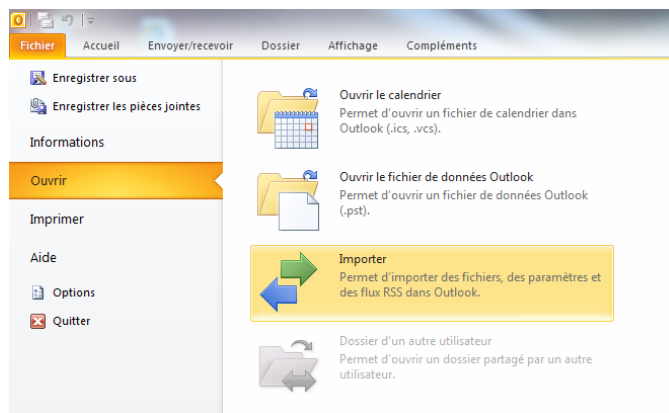


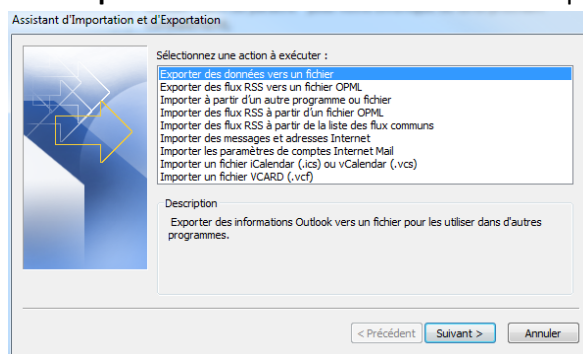
Exportation et importation de courriels et de règles de messagerie

1. Exportation d'un dossier courriel en format .pst

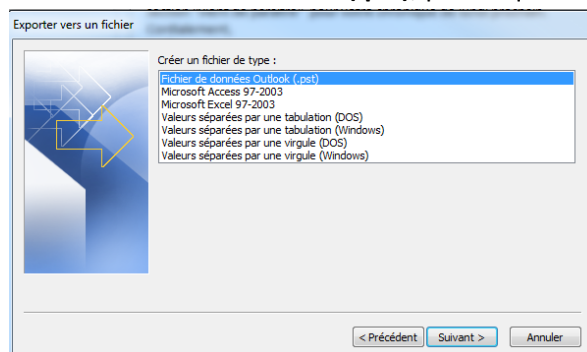
Sélectionner l'onglet **Fichier** dans Outlook, puis cliquer sur **Ouvrir**; choisir l'option **Importer**. La boîte de dialogue **Assistant d'Importation et d'Exportation** apparaît.



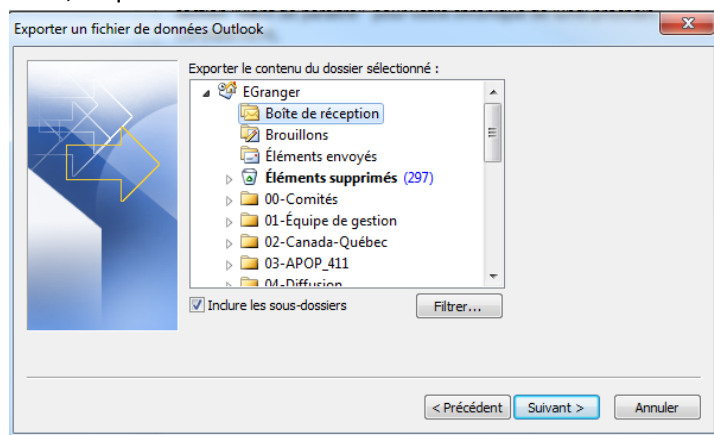
Sélectionner l'action **Exporter des données vers un fichier**. Cliquer sur **Suivant**.



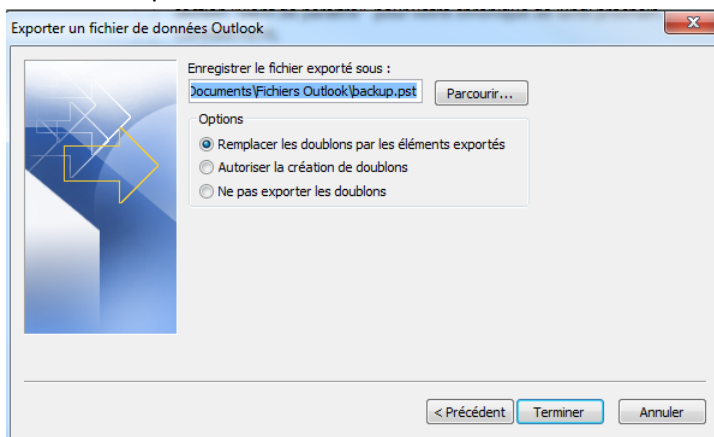
Choisir ensuite **Fichier de données Outlook (.pst)**, puis cliquer sur **Suivant**.



Déterminer le dossier à exporter (choix d'un seul dossier); il est aussi possible en d'inclure les sous-dossiers cochant la case **Inclure les sous-dossiers**. Lorsque la sélection a été effectuée, cliquer sur **Suivant**.

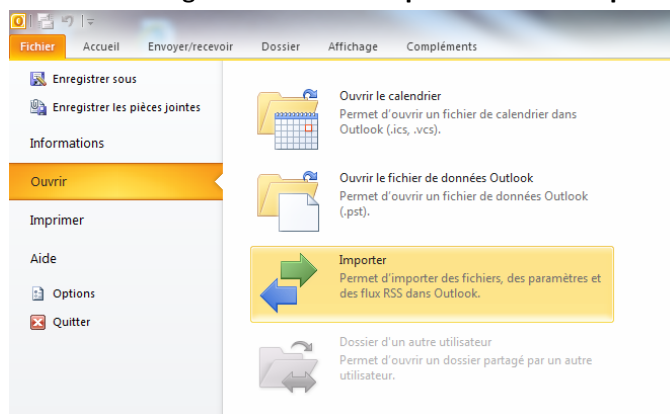


Choisir l'emplacement et le nom du fichier en cliquant sur le bouton **Parcourir**. Finaliser l'opération en cliquant sur **Terminer**; un fichier en format .pst a été créé, et pourra être importer sur un autre poste.

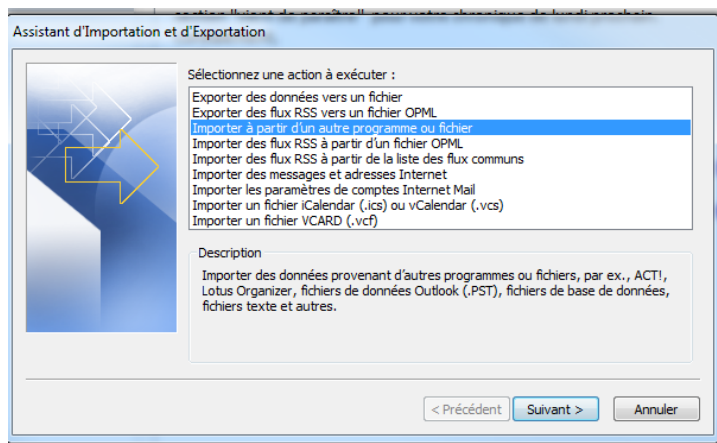


2. Importer un dossier courriel en format .pst

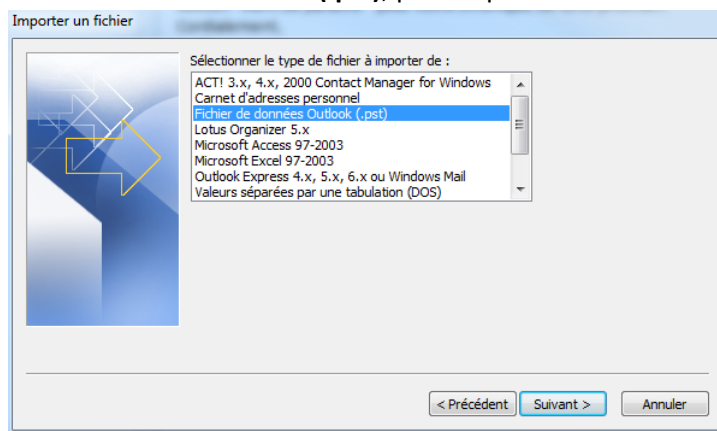
Sélectionner l'onglet **Fichier** dans Outlook, puis cliquer sur **Ouvrir**; choisir l'option **Importer**. La boîte de dialogue **Assistant d'Importation et d'Exportation** apparaît.



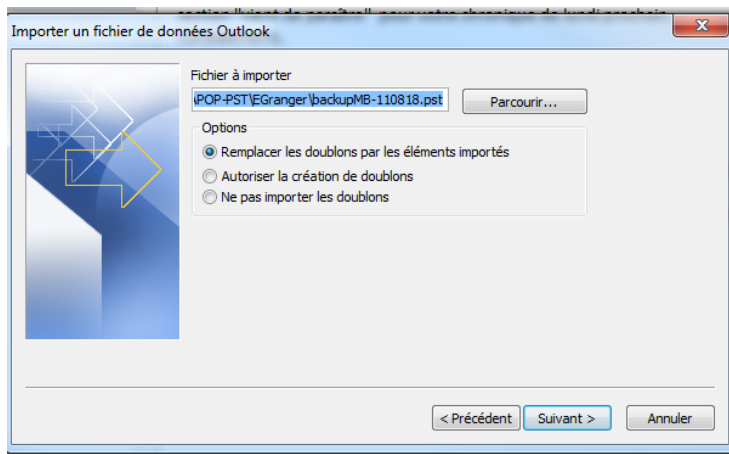
Sélectionner l'action **Importer à partir d'un autre programme ou fichier**. Cliquer ensuite sur **Suivant**.



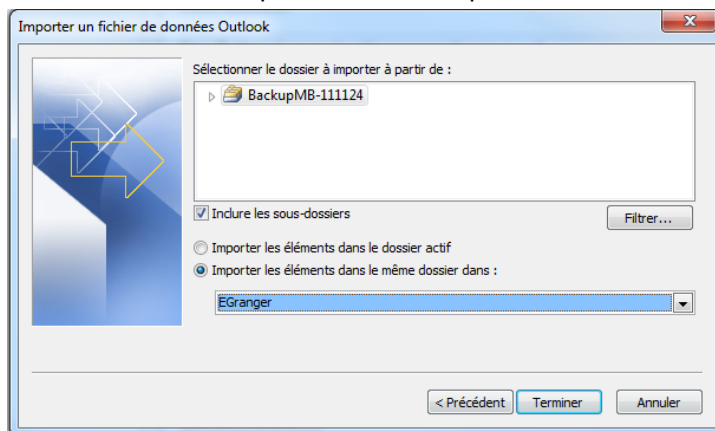
Choisir **Fichier de données Outlook (.pst)**, puis cliquer sur **Suivant**.



Cliquer sur le bouton **Parcourir** et choisir le fichier créé à l'étape précédente. Cliquer sur **Suivant**.

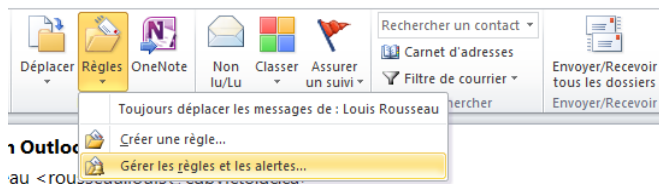


Cliquer sur le bouton **Terminer** pour finaliser l'importation des courriels.

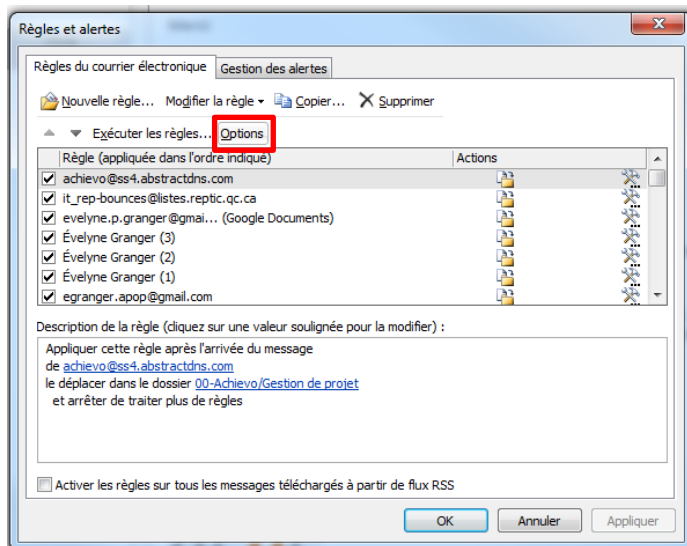


3. Exportation et importation des règles de messagerie

À l'onglet **Accueil**, sélectionner le bouton **Règles** de la section **Déplacer**, puis cliquer sur **Gérer les règles et alertes**. La boîte de dialogue **Règles et alertes** apparaît.



À l'onglet **Règles du courrier électronique**, cliquer sur le bouton **Options** (encadré rouge). La boîte de dialogue **Options** apparaît.



Pour exporter les règles de messagerie vers un fichier (format .rwz), cliquer sur **Exporter les règles**; une boîte de dialogue apparaît alors afin de choisir l'emplacement et le titre du fichier. Pour importer les règles de messagerie, cliquer sur **Importer les règles**; une boîte de dialogue apparaît permettant la sélection d'un fichier en format .rwz.

