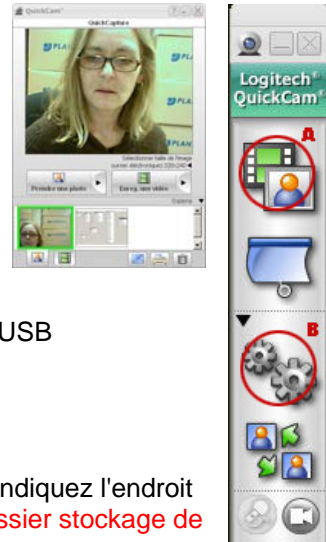


LOGITECH

1. Dans le menu démarrer, ouvrir :
Tous les programmes / Logitech / Logitech Quick Cam.
2. Dans la barre verticale de l'application, cliquez sur l'icône du haut « Quick Capture » Une fenêtre s'ouvre et vous devriez vous voir à l'écran.



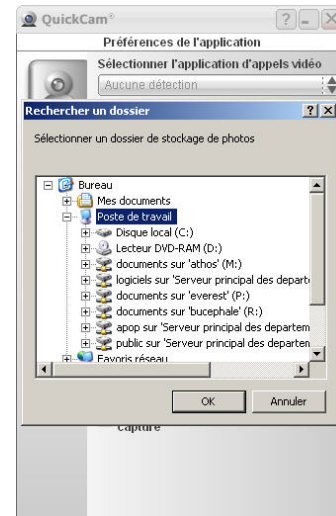
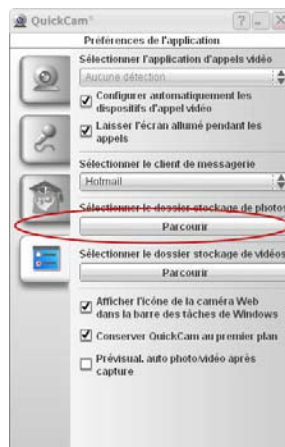
(A)

Si ce n'est pas le cas:

- Refermer toutes les applications et fermer votre ordinateur
- Vérifier à ne pas utiliser d'autres entrées USB, exemple : clés USB
- Vérifier à ce que votre caméra soit bien branchée
- Redémarrer votre ordinateur
- Répéter le point 1.

3. Appuyez sur le troisième icône (B) « Préférences de l'application », et indiquez l'endroit vous désirez sauvegarder vos captures de photos "Sélectionnez le dossier stockage de photos/Parcourir" puis fermez cette fenêtre.

où



4. Appuyez sur le bouton "Prendre une photo".



5. Une fois terminée, n'oubliez pas de fermer votre caméra sur VIA.

vos captures de photos afin de pouvoir vous